



Plan de **estudio**.

Licenciatura en  
**Diseño Gráfico**

---

# Plan de **Estudio** **Diseño Gráfico**

## **Primer** Tetramestre

Arte y Diseño

Estructuras Básicas para el Dibujo

Estudio de la Imagen Gráfica

Habilidades Integrales para el Aprendizaje

Integración del Diseño

Ingles I

## **Segundo** Tetramestre

Expresión con Medios Secos

Forma y Diseño

Geometría Plana

Historia de las Teorías del Arte y del Diseño

Texto y Diseño

Ingles II

## **Tercer** Tetramestre

Arte y Diseño en la Actualidad

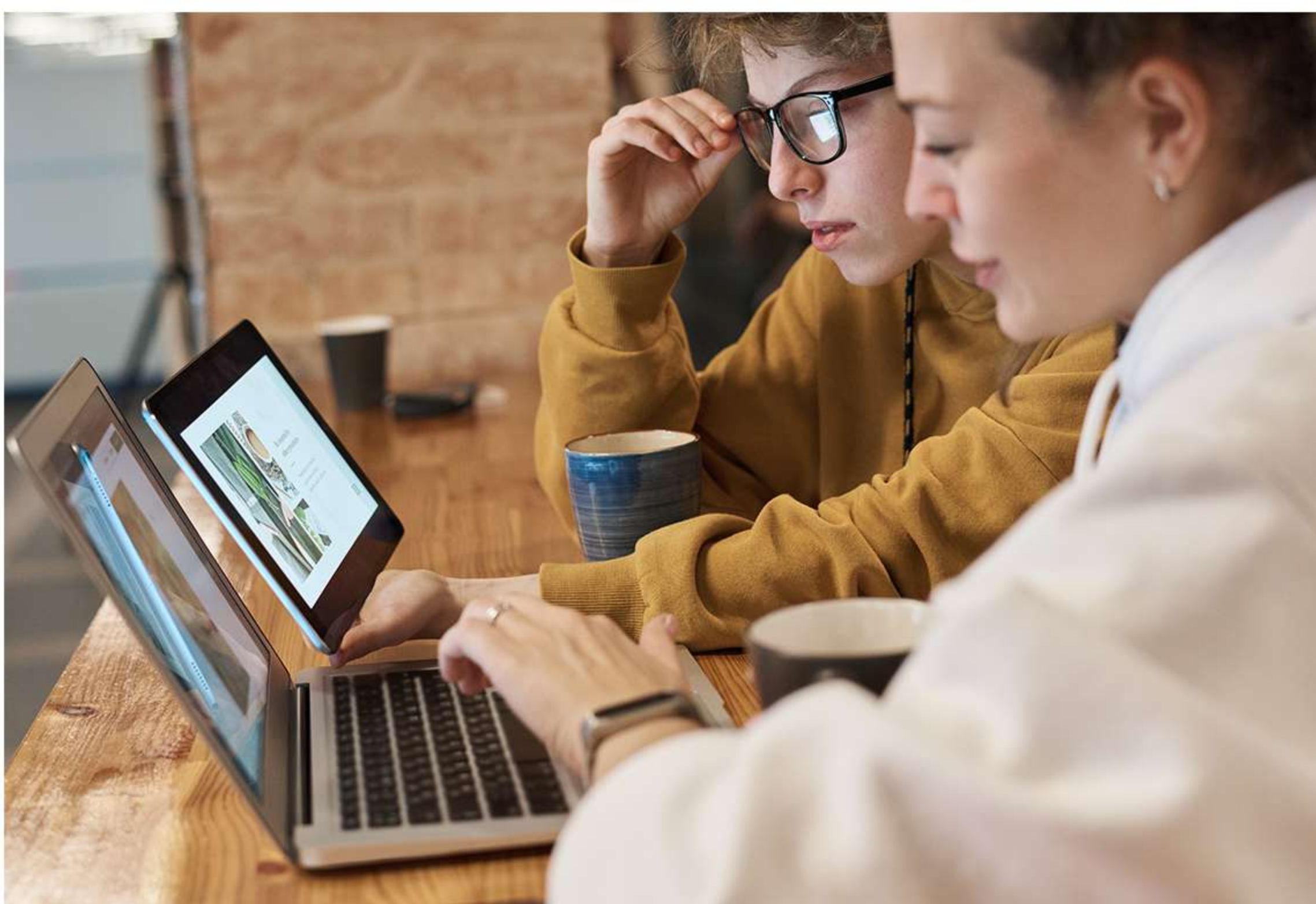
Color y Composición

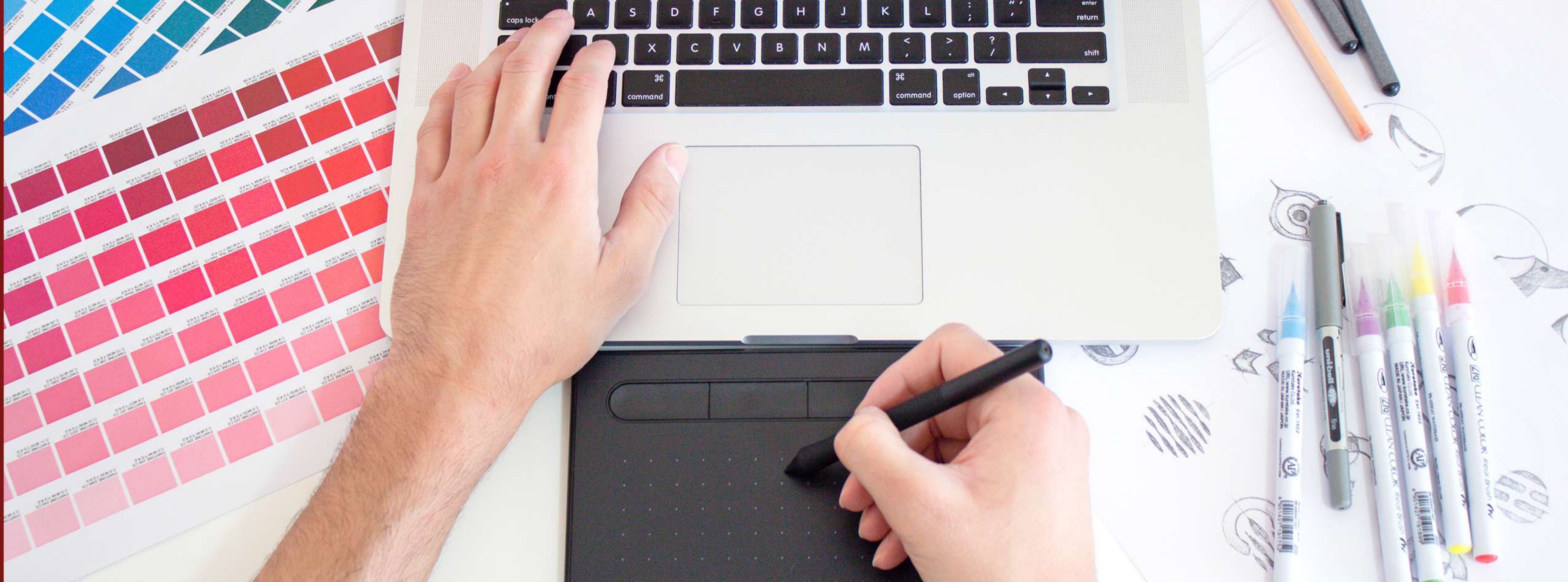
Construcción de Mensajes Escritos

Dibujo del Cuerpo Humano

Métodos de Investigación para el Diseño

Ingles III





## Plan de **Estudio**

### **Cuarto** Tetramestre

Animación 2D y Audio Digital  
Expresión con Medios Solubles  
Geometría Aplicada  
Procesos Digitales de la Imagen  
Técnicas de Investigación para el Diseño  
Ingles IV

### **Quinto** Tetramestre

Dibujo Avanzado del Cuerpo Humano  
Diseño de Cartel  
Expresión con Medios Alternativo  
Iniciación a la Fotografía  
Procesos del Arte y Diseño  
Semiótica

### **Sexto** Tetramestre

Composición Editorial Electrónica  
Creación y Aplicación de Tipografía  
Diseño Editorial  
Hermenéutica de la Imagen  
Manipulación Digital de la Imagen  
Fotográfica  
Tipografía

### **Séptimo** Tetramestre

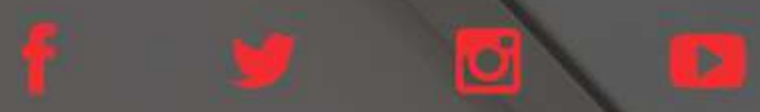
Comunicación Audiovisual  
Diseño y Administración WEB  
Imagen Corporativa  
Lenguaje Cinematográfico  
Métodos de Reproducción Grafica  
Técnica de Impresión

### **Octavo** Tetramestre

Aspectos Legales  
Diseño de Espacios Ambientales  
Envase  
Gestión del Diseño Gráfico  
Mercadotecnia  
Señalización

### **Noveno** Tetramestre

Campaña Publicitaria  
Diseño para la Imagen Pública  
Escritura y Caligrafía  
Modelo y Animación 3D  
Seminario de Titulación y Tesis



 [info@ccu.mx](mailto:info@ccu.mx)

 (656)623.7278

